

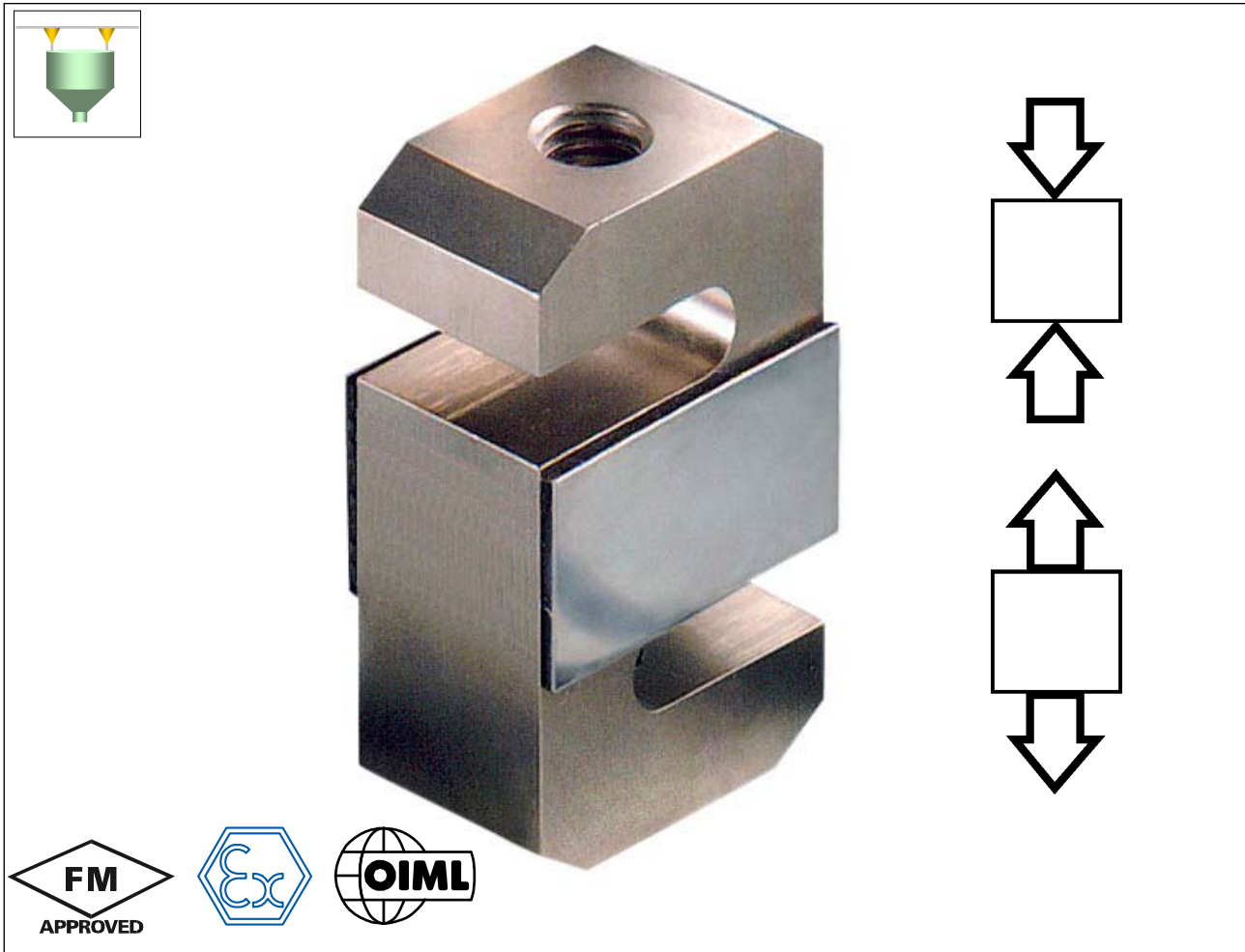
Wägezelle - Load cell

SD25X

500 kg ... 6 t

- Wägezelle für Zug- oder Druckbelastung aus Edelstahl
- Zulassung: 2500d OIML R60
- Schutzart IP67

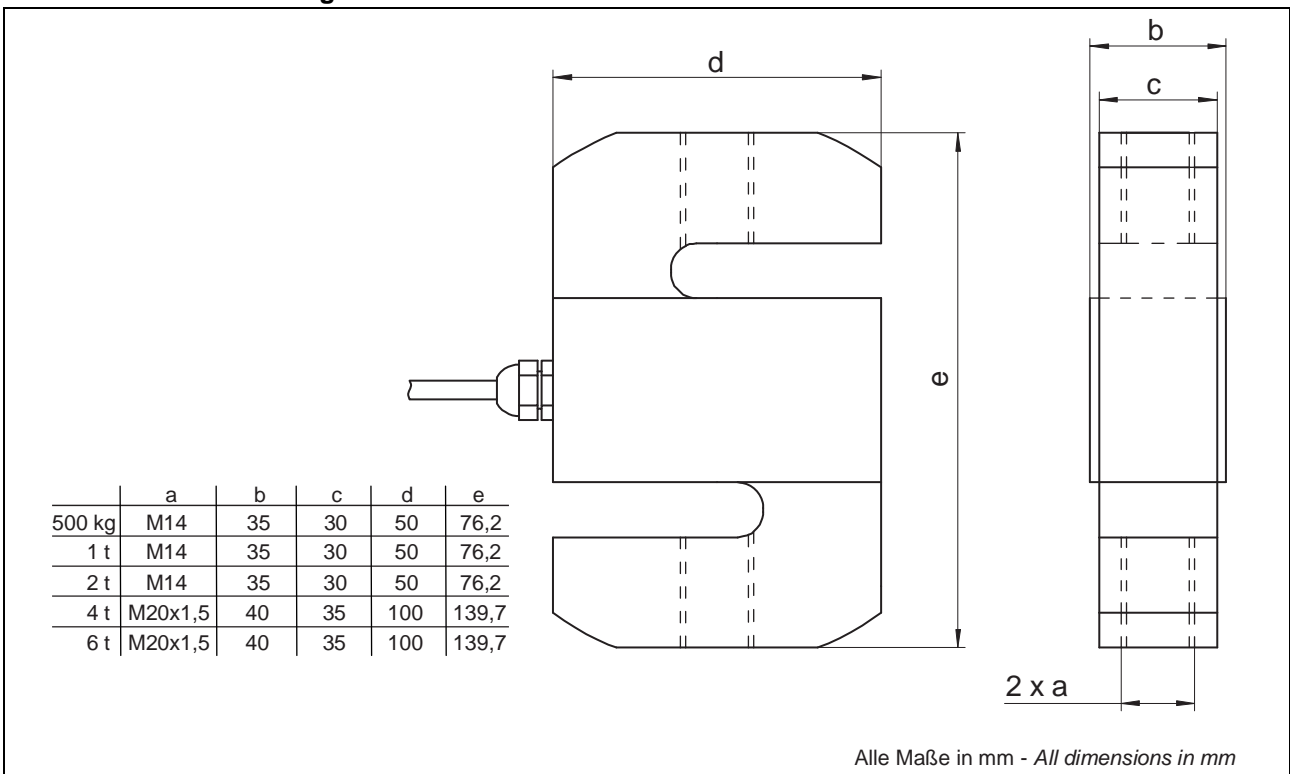
- S- beam load cell made of stainless steel for tension or compression applications
- 2500d OIML R60 approved
- Level of protection IP67



Anschlussbelegung - Connection		
	Zugbelastung - Tension	Druckbelastung - Compression
Speisung (+) - Supply (+)	rot - red	rot - red
Signal (+) - Signal (+)	gelb - yellow	grau - grey
Signal (-) - Signal (-)	grau - grey	gelb - yellow
Speisung (-) - Supply (-)	blau - blue	blau - blue
Sense (+) - Sense (+)	grün - green	grün - green
Sense (-) - Sense (-)	weiß - white	weiß - white
Kontrolle - Calibration control	braun - brown	braun - brown

Mechanische Abmessungen - Dimensions

SD25X



TECHNISCHE DATEN - Specifications

Typ - type		SD25X
Nennlast - Nominal load (E)	t	0,5; 1; 2; 4; 6
Genauigkeitsklasse OIML R60 - Accuracy class OIML R60		C2,5
Max. Anzahl d. Teilungswerte – Max. number of load cell intervals (n _{max})	d. OIML	2500
Mindestteilungswert – Min. verification interval (v _{min})	kg	0,1; 0,2; 0,4; 0,8; 1,2
Eichfähige Höchstlast – Max. load for approved weighing (E _{max})	t	0,5; 1; 2; 4; 6
Zusammengesetzter Fehler - Combined error	% E	± 0,02
Kriechteilungsfaktor – Creep division factor (Z = E _{max} / 2 x DR)		2500
Nullsignal - Zero balance	% E	± 3
Kriechfehler nach 30 Min. Nennlast - Creep error (30 min)	% E	± 0,029
Temperaturkoeffizient des Nullsignals - Temp. coef. of zero	% E/°C	± 0,0028
Temperaturkoeffizient des Kennwertes - Temp. coef. of sensitivity	% E/°C	± 0,0017
Nennbereich Speisespannung – Nominal range of excitation voltage	V	1...24
Nennkennwert - Nominal sensitivity	mV/V	1,2 ± 1%
Eingangswiderstand - Input resistance	Ω	1100 ± 20
Ausgangswiderstand - Output resistance	Ω	1000 ± 10
Gebrauchslast - Service load	% E _{max}	150
Grenzlast - Limit load	% E _{max}	200
Gebrauchstemperaturbereich - Service temp. range	°C	-20 ... +60
Nenntemperaturbereich - Nominal temp. range	°C	-10 ... +40
Schutzart - Level of protection	EN60529	IP 67
Isolationswiderstand - Insulation resistance	G Ω / 50 V	> 5
Werkstoff - Material	Edelstahl – Stainless steel	
Kabellänge - Length of wire	m	10
Reingewicht - Net weight	kg	1 (≤ 2t); 2,8 (>2t)
Optionen - Options		
ATEX 94/9/CE	II 2 G/D, Ex ia IIC T6, Ex iaD A21, T80°C Ta<+60°C (zone 1/21) II 2 D, Ex tD A21, IP6X T80°C, Ta<+60°C (zone 21) II 3 G, Ex nA IIC T6, Ex nL IIC T6, Ta<+60°C (zone 2)	